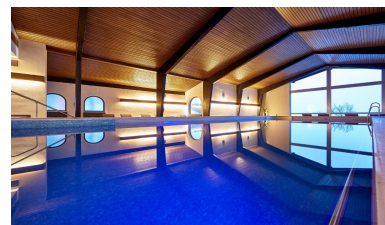
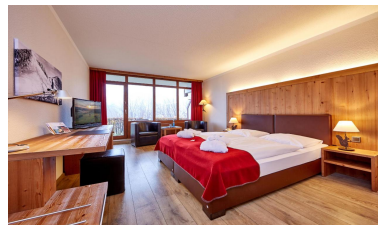


## 4 Tage Das Seenparadies in Oberbayern mit Tegernsee, Starnbergersee und Ammersee

<b>Fahrt-Nr.:</b>	<b>Termin:</b>	<b>Preis pro Pers.:</b>	
MTFE - 06/24	27.06.-30.06.2024	Variante 1: Erw.: 547,00 €	EZZ.: 114,00 €
		Variante 2: Erw.: 492,00 €	EZZ.: 114,00 €
		Variante 3: Erw.: 105,00 €	



### Programm

#### 1. Tag

Anreise in die Ammergau-Alpen. Wir wohnen inmitten der Ammergau-Alpen, ein grenzüberschreitender Naturpark, den sich Bayern und Tirol teilen. Wir wohnen im Hotel Schillingshof\*\*\*\* in Bad Kohlgrub.

Nach Ankunft Zimmerverteilung und gemeinsames Abendessen.

#### 2. Tag

Tagesausflug ins Tegernseer Tal. Mit unserem Reiseleiter geht es zur Rundfahrt durch das Tegernseer Tal. Erstes Etappenziel ist der berühmte und wunderschöne Tegernsee. Hier starten wir zur Schifffahrt und haben einen einzigartigen Blickwinkel auf die schöne Landschaft rundum den Tegernsee. Zurück an Land gönnen wir uns eine individuelle Mittagspause, vielleicht im traditionellen Tegernseer Bräustüberl. Im Anschluß geht es weiter nach Bad Tölz, wo schon seit Jahren erfolgreich für das Fernsehen viele Serien gedreht wurden, wie „Der Bulle von Tölz“ und die Heimatserie „Die Zwei am großen See“. Die Innenstadt von Bad Tölz gilt als eine der schönsten Fußgängerzonen Oberbayerns.

#### 3. Tag

Heute starten wir zu einer Rundfahrt in das Fünfseenland. Über Krün und Wallgau fahren wir zum Walchensee. Er hat die Form eines Dreieckes und rund um den See gibt es viele zahlreiche Badeplätze. Dann geht es am Kochelsee vorbei zum über 1.250 Jahre alten Kloster Benediktbeuern. Hier werden Tradition, Fortschritt, geistiges Leben, Gebet sowie Kultur und Natur miteinander verbunden. Anschließend fahren wir an den Starnberger See vorbei zum Ammersee nach Herrsching. Hier erwartet uns eine wunderschöne Uferpromenade mit typisch bayerischem Biergarten und Cafés. Zuletzt geht es vorbei am Staffelsee zurück zum Hotel.

#### 4. Tag

Heimreise

***Leistungen für Variante 1:***

- \* Fahrt im Reisebus mit Komfortausstattung
- \* Kleines Frühstück im Bus am Anreisetag
- \* 3 x Übernachtung im Hotel Schillingshof\*\*\*\*in Bad Kohlgrub  
Zimmer mit allergikerfreundlichen Bettdecken und Kissen, Bad oder Dusche/WC, Fön, Flat-TV, Telefon, Minibar, Sitzecke, Balkon oder Terrasse und W-LAN  
Das Hotel verfügt über 16 Meter langes Panorama-Schwimmbad mit großer Liegewiese, finnische Sauna, Bio-Kräuter-Sauna und Farblicht-Infrarotkabine und einen großen Fitnessraum.  
Das Hotelrestaurant bietet den Bereich Bierstube, Weinlounge und die Kaminbar
- \* 3 x reichhaltigen Frühstücksbuffet
- \* 3 x Abendessen als 3-Gang-Menü oder Buffet
- \* 1 x Ganztagesführung Tegernseer Tal
- \* 1 x 90 min. große Schiffsrundfahrt auf dem Tegernsee
- \* 1 x Ganztagesführung Fünf-Seenrundfahrt mit Starnberger See und Ammersee
- \* 1 x Kurtaxe
- \* während der gesamten Reise Kaffee GRATIS an Bord unseres Busses
- \* das Programm beinhaltet ca. 1.270 km

***Leistungen für Variante 2:***

- \* Fahrt im Reisebus mit Komfortausstattung
- \* Kleines Frühstück im Bus am Anreisetag
- \* 3 x Übernachtung im Hotel Schillingshof\*\*\*\*in Bad Kohlgrub  
Zimmer mit allergikerfreundlichen Bettdecken und Kissen, Bad oder Dusche/WC, Fön, Flat-TV, Telefon, Minibar, Sitzecke, Balkon oder Terrasse und W-LAN  
Das Hotel verfügt über 16 Meter langes Panorama-Schwimmbad mit großer Liegewiese, finnische Sauna, Bio-Kräuter-Sauna und Farblicht-Infrarotkabine und einen großen Fitnessraum.  
Das Hotelrestaurant bietet den Bereich Bierstube, Weinlounge und die Kaminbar
- \* 3 x reichhaltigen Frühstücksbuffet
- \* 3 x Abendessen als 3-Gang-Menü oder Buffet
- \* Kurtaxe
- \* während der gesamten Reise Kaffee GRATIS an Bord unseres Busses

***Leistungen für Variante 3:***

- \* Transfer für die Hin- und Rückfahrt nach Bad Kohlgrub
- \* Kleines Frühstück im Bus am Anreisetag
- \* während der gesamten Reise Kaffee GRATIS an Bord unseres Busses

***Nicht im Preis enthalten***

- \* Eintrittsgelder für sonstige Einrichtungen, welche nicht in den Leistungen enthalten sind sowie noch gewünschte Zusatzleistungen.  
Kurzfristig eingeführte Kurtaxen / Bettensteuern (seitens der Städte und Gemeinden) sind vor Ort fällig!

***Allgemeine Hinweise***

- \* Geringe Änderungen im Programmablauf vorbehalten, jedoch ohne Leistungseinschränkungen.